

Gemeinde Ritterhude



Radförderkonzept 2021 Anlagenband

Gemeinde Ritterhude

Radförderkonzept 2021

Anlagenband

Auftraggeber: Gemeinde Ritterhude
Sachgebiet Bau, Planung und Umwelt

Auftragnehmer: Planungsgemeinschaft Verkehr
PGV-Alrutz GbR
Adelheidstraße 9b
D - 30171 Hannover
Telefon 0511 220601-80
Telefax 0511 220601-990
E-Mail info@pgv-alrutz.de
www.pgv-alrutz.de

Bearbeitung: Heike Prahlow
Jonas Göber
Jakob Groß
Benedikt Even

Hannover, im Juni 2021

Inhalt

Anlage 1 - Maßnahmenkataster	3
Anlage 2 – Plan 1 - Radverkehrsnetz	178
Anlage 3 – Plan 2 – Maßnahmen - Handlungsbedarf	180
Anlage 4 – Plan 3 – Abschnittsnr. des Maßnahmenkatasters	182

Anlage 1 - Maßnahmenkataster



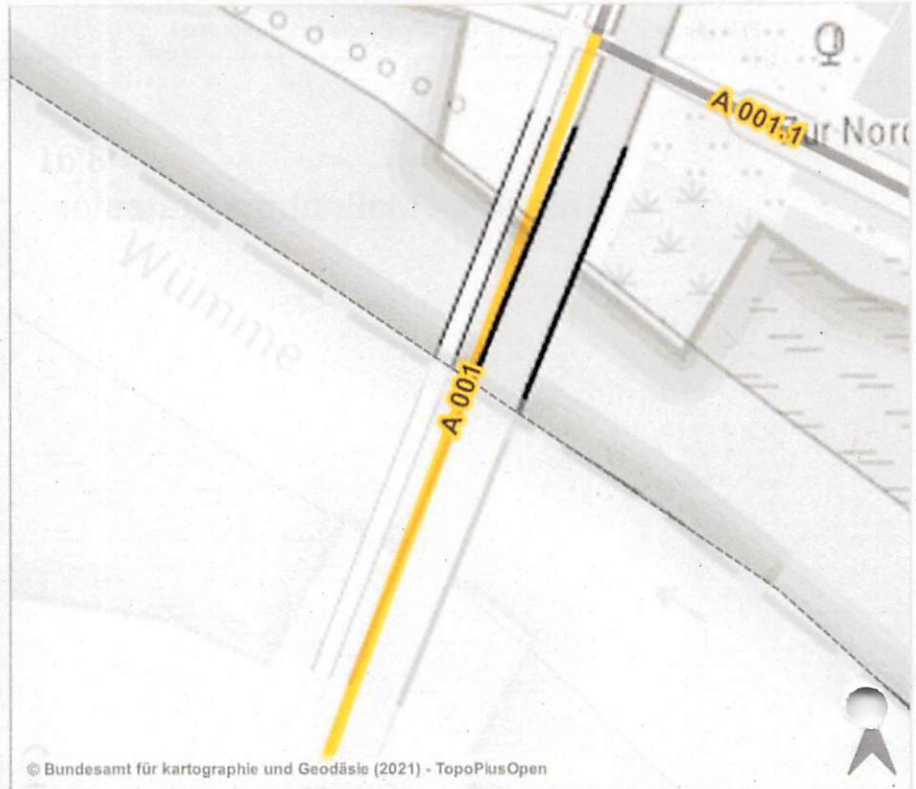
Blick nach Norden

© PGV-Alutz



Blick nach Süden

© PGV-Alutz



© Bundesamt für kartographie und Geodäsie (2021) - TopoPlusOpen

Allgemein		Bestand	
Strecke von	Landesgrenze	Breite	3,00 m
Strecke bis	Nordseite	Belag & Zustand	Asphalt - gut
Distanz/ Zeit	138 m 1 Min.	ruhender Verkehr	-
Klassifizierung	Landesstraße	zul. Geschw.	70 km/h
Ortslage	außerorts	DTV	8.500 Kfz/Tag (2015)
Baulastträger	Landkreis		
Führungsform	Beidseitig gem. Geh-/ Radweg (Z240) in Zweirichtungsführung. Ausreichende Brüstungshöhe von 1,30 m geprüft.		
Hinweise aus der Beteiligung	LSA-Schaltung an Querung am südl. Brückenkopf anpassungswürdig. Touristische Wegweisung und Wegeführung nicht abgestimmt.		
Planung			
Maßnahme	LSA-Schaltung (zeitlich) anpassen um Wartezeit zu verringern. Hinweis auf querungsfreie Weiterfahrt für Radverkehr auf Westseite. Abstimmung mit Bremen erforderlich.		
Kosten	7.150 €		
Priorität	K - Kleinmaßnahmen		



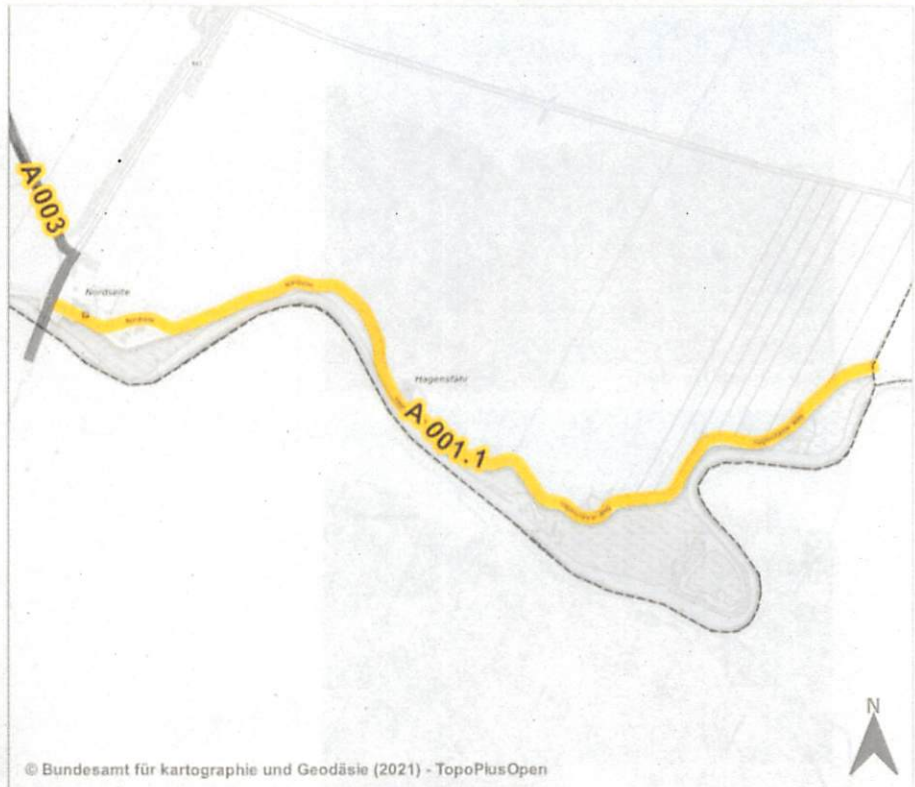
Blick nach Osten

© PGV-Alutz



Blick nach Osten

© PGV-Alutz



Allgemein

Strecke von	Oslebshauer Landstraße
Strecke bis	Gemeindgrenze
Distanz/ Zeit	2.444 m 10 Min.
Klassifizierung	Wirtschaftsweg
Ortslage	außerorts
Baulastträger	Gemeinde
Führungsform	Radverkehr auf Wirtschaftsweg. Keine weitere Führungsform.
Hinweise aus der Beteiligung	-

Bestand

Breite	4,00 m
Belag & Zustand	Asphalt - leicht eingeschränkt
ruhender Verkehr	-
zul. Geschw.	-
DTV	-

Planung

Maßnahme	Kein Handlungsbedarf.
Kosten	- €
Priorität	Bereits nutzbar



Blick nach Norden

© PGV-Alutz



Blick nach Norden

© PGV-Alutz



© Bundesamt für kartographie und Geodäsie (2021) - TopoPlusOpen

Allgemein		Bestand	
Strecke von	Nordseite	Breite	2,00 m
Strecke bis	K43	Belag & Zustand	Asphalt - gut
Distanz/ Zeit	126 m 1 Min.	ruhender Verkehr	-
Klassifizierung	Landesstraße	zul. Geschw.	70 km/h
Ortslage	außerorts	DTV	8.500 Kfz/Tag (2015)
Baulastträger	Landkreis		
Führungsform	Westseitig gem. Geh-/ Radweg (Z240) in Zweirichtungsführung. Keine weitere Führungsform.		
Hinweise aus der Beteiligung	-		

Planung	
Maßnahme	Kein Handlungsbedarf. Unterschreitung des ERA-Standards durch geringes Fußverkehrsaufkommen vertretbar. Verbreiterung bei Aus-/Umbauvorhaben berücksichtigen.
Kosten	- €
Priorität	Bereits nutzbar



Blick nach Norden



Blick nach Norden



© Bundesamt für Kartographie und Geodäsie (2021) - TopoPlusOpen

Allgemein

Bestand

Strecke von	K43	Breite	2,00 m
Strecke bis	Hindenburgdeich	Belag & Zustand	Asphalt - gut
Distanz/ Zeit	1.167 m 5 Min.	ruhender Verkehr	-
Klassifizierung	Landesstraße	zul. Geschw.	100 km/h absw. 50 - 70 km/h
Ortslage	außerorts	DTV	8.500 Kfz/Tag (2015)
Baulastträger	Landkreis		
Führungsform	Westseitig gem. Geh-/ Radweg (Z240) in Zweirichtungsführung. Keine weitere Führungsform.		
Hinweise aus der Beteiligung	-		

Planung

Maßnahme	Kein Handlungsbedarf. Unterschreitung des ERA-Standards durch geringes Fußverkehrsaufkommen vertretbar. Verbreiterung bei Aus-/Umbauvorhaben berücksichtigen.		
Kosten	- €		
Priorität	Bereits nutzbar		



Blick nach Norden

© PGV Alutz



Blick nach Norden

© PGV Alutz



© Bundesamt für kartographie und Geodäsie (2021) - TopoPlusOpen

Allgemein		Bestand	
Strecke von	Hindenburgdeich	Breite	1,50 m
Strecke bis	Oslebshauer Landstraße	Belag & Zustand	Betonplatten - gut
Distanz/ Zeit	96 m 1 Min.	ruhender Verkehr	-
Klassifizierung	Landesstraße	zul. Geschw.	50 km/h
Ortslage	außerorts	DTV	8.500 Kfz/Tag (2015)
Baulastträger	Landkreis		
Führungsform	Westseitig gem. Geh-/ Radweg (Z240) in Zweirichtungsführung. Keine weitere Führungsform. Brücke als Engstelle.		
Hinweise aus der Beteiligung	-		

Planung	
Maßnahme	Erweiternde Brückenelemente anhängen um mind. 2,50 m Breite zu ermöglichen. Land Niedersachsen plant Brückenneubau. Radverkehrsanlage soll verbreitert werden. Derzeit sind die Maßnahmen noch in Abstimmung (Stand 01/2021).
Kosten	- €
Priorität	In Planung



Blick nach Nordosten

© PGV-Alutz



Blick nach Nordosten

© PGV-Alutz



© Bundesamt für kartographie und Geodäsie (2021) - TopoPlusOpen

Allgemein		Bestand	
Strecke von	Oslebshauer Landstraße	Breite	2,50 m
Strecke bis	Dammstraße	Belag & Zustand	Pflaster - erheblich eingeschränkt
Distanz/ Zeit	1.245 m 5 Min.	ruhender Verkehr	-
Klassifizierung	Wirtschaftsweg	zul. Geschw.	-
Ortslage	außerorts	DTV	-
Baulastträger	Gemeinde		
Führungsform	Radverkehr auf Wirtschaftsweg. Keine weitere Führungsform.		
Hinweise aus der Beteiligung	Belagsqualität eingeschränkt.		

Planung

Maßnahme	Asphaltierung der Fahrbahndecke. Ggf. Konflikte mit Hochwasserschutz prüfen.
Kosten	171.600 €
Priorität	2 - Mittlere Priorität



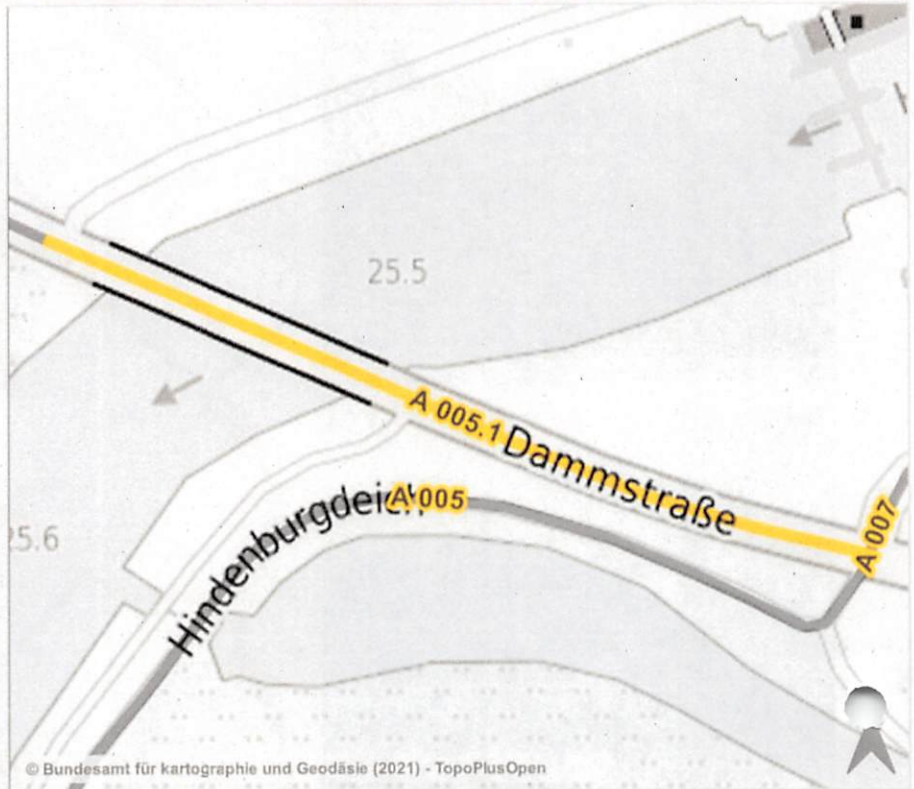
Blick nach Westen

© PGV-Alruzz



Blick nach Westen

© PGV-Alruzz



© Bundesamt für kartographie und Geodäsie (2021) - TopoPlusOpen

Allgemein		Bestand	
Strecke von	Hindenburgdeich	Breite	1,25 m 1,00 m
Strecke bis	Hammebrücke	Belag & Zustand	Asphalt - leicht eingeschränkt
Distanz/ Zeit	190 m 1 Min.	ruhender Verkehr	-
Klassifizierung	Kreisstraße	zul. Geschw.	50 km/h
Ortslage	außerorts	DTV	-
Baulastträger	Landkreis		
Führungsform	Südseitig gem. Geh-/ Radweg (Z240) in Zweirichtungsführung. Nordseitig gem. Geh-/ Radweg (Z240) in Zweirichtungsführung.		
Hinweise aus der Beteiligung	Gefährlicher Übergang der Führungsformen		

Planung

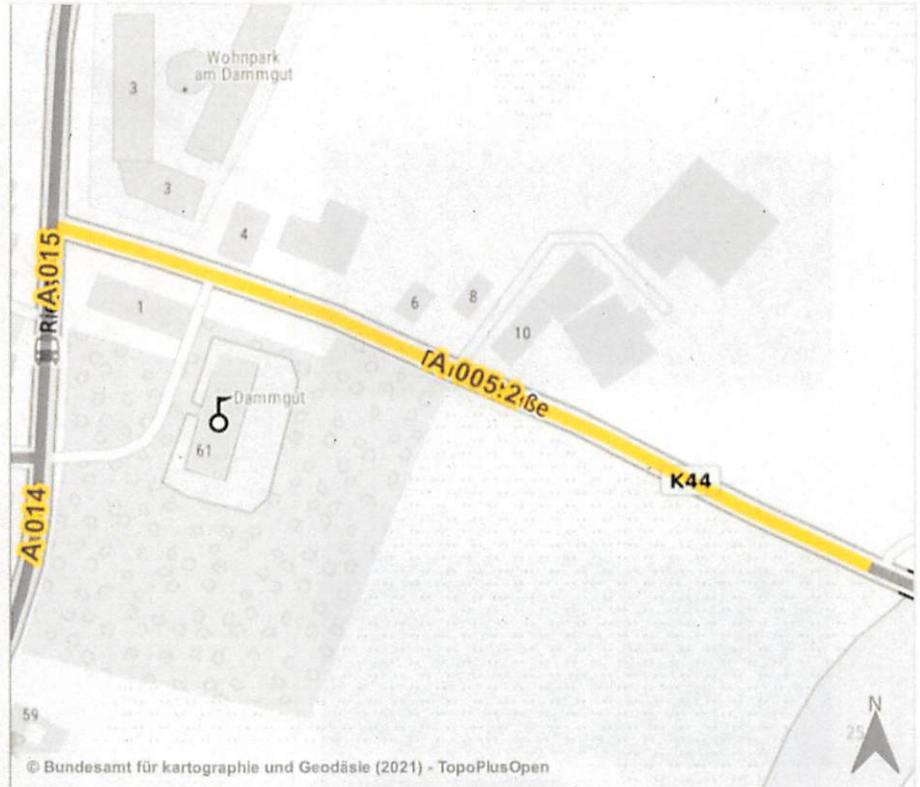
Maßnahme	Ausbau der Dammbücke mit beidseitigem gemeinsamen Geh-/ Radweg auf 2,50 m Breite und Sicherheitstrennstreifen (0,50 m). Temporeduzierung auf 50 km/h. Errichtung einer Einengung im Knotenpunktbereich zum Hindenburgdeich und der Nierender Straße. Diese dient der Temporeduzierung sowie als Aufstellbereich für den abbiegenden Radverkehr. Ausbau bereits in Planung für 2022.		
Kosten	- €		
Priorität	In Planung		



Blick nach Westen



Blick nach Westen



© Bundesamt für kartographie und Geodäsie (2021) - TopoPlusOpen

Allgemein

Strecke von	Hammebrücke
Strecke bis	Riesstraße
Distanz/ Zeit	348 m 1 Min.
Klassifizierung	Kreisstraße
Ortslage	innerorts
Baulastträger	Landkreis
Führungsform	Radverkehr im Mischverkehr. Keine weitere Führungsform.
Hinweise aus der Beteiligung	-

Bestand

Breite	7,00 m 6,50 m
Belag & Zustand	Asphalt - gut
ruhender Verkehr	-
zul. Geschw.	50 km/h
DTV	-

Planung

Maßnahme	Nordseitig Markierung eines Schutzstreifens mit mind. 1,50 m Breite. Südseitig Markierung einer Piktogrammreihe zur besseren Sichtbarkeit des Radverkehrs.
Kosten	38.500 €
Priorität	K - Kleinmaßnahmen



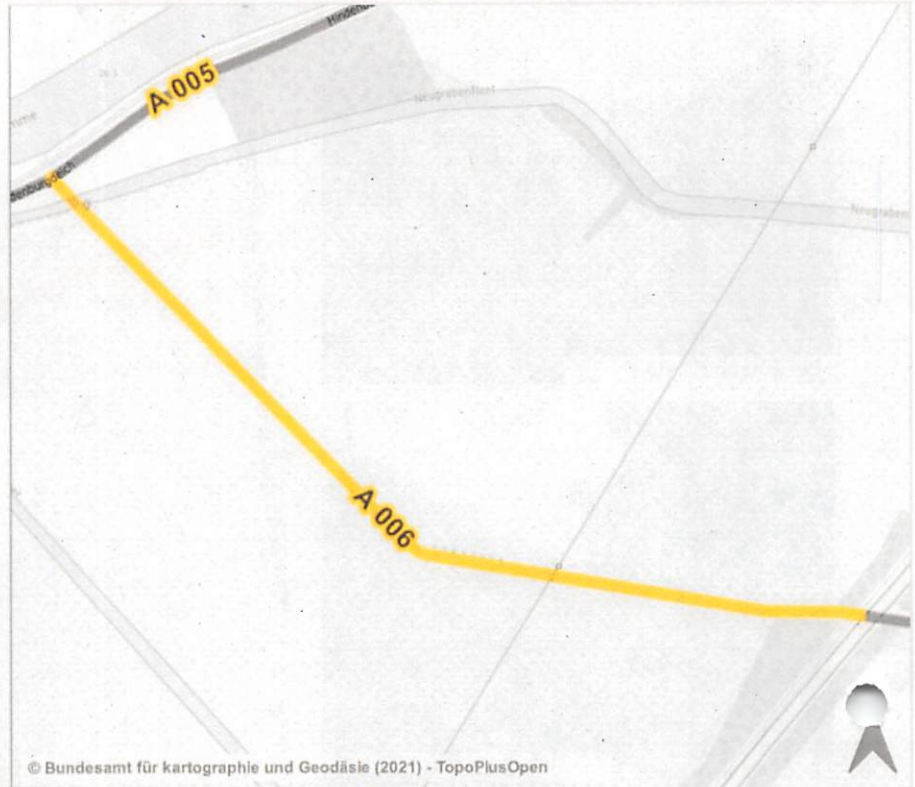
Blick nach Osten

© PGV-Alutz



Blick nach Osten

© PGV-Alutz



© Bundesamt für kartographie und Geodäsie (2021) - TopoPlusOpen

Allgemein

Strecke von	Hindenburgdeich
Strecke bis	K43
Distanz/ Zeit	733 m 3 Min.
Klassifizierung	Wirtschaftsweg
Ortslage	außerorts
Baulastträger	Gemeinde
Führungsform	Radverkehr auf Wirtschaftsweg. Keine weitere Führungsform.
Hinweise aus der Beteiligung	-

Bestand

Breite	2,50 m
Belag & Zustand	Asphalt - erheblich eingeschränkt
ruhender Verkehr	-
zul. Geschw.	-
DTV	-

Planung

Maßnahme	Erneuerung der Fahrbahndecke.
Kosten	101.200 €
Priorität	2 - Mittlere Priorität



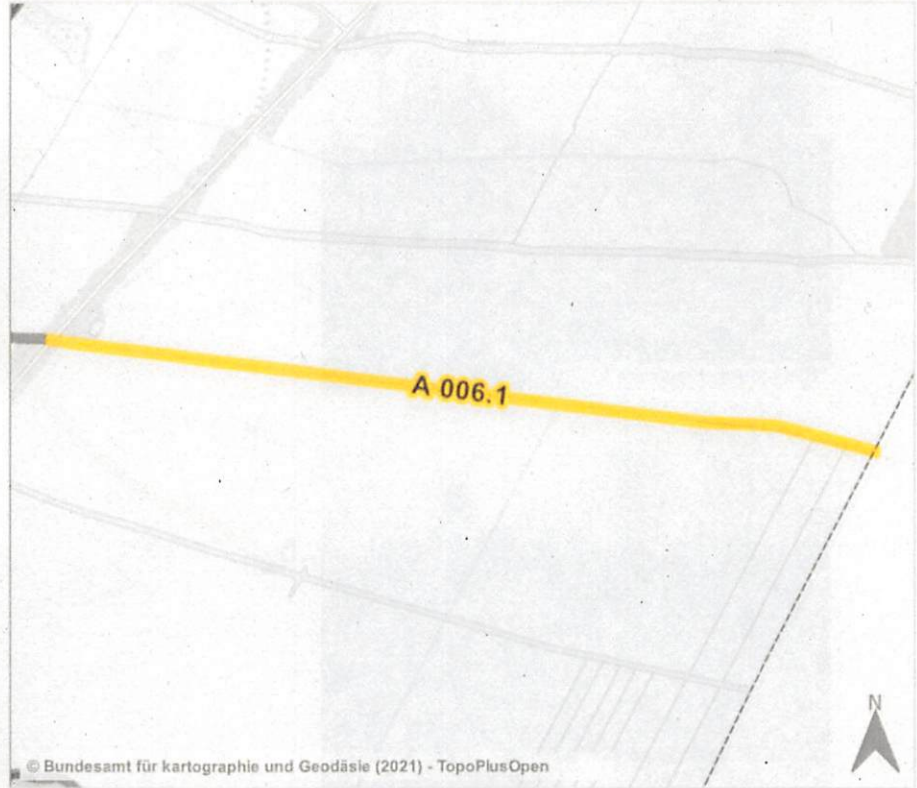
Blick nach Osten

© PGVAirutz



Blick nach Osten

© PGVAirutz



Allgemein

Strecke von	K43
Strecke bis	Sebandsgraben
Distanz/ Zeit	1.764 m 7 Min.
Klassifizierung	Wirtschaftsweg
Ortslage	außerorts
Baulastträger	Gemeinde
Führungsform	Radverkehr auf Wirtschaftsweg. Keine weitere Führungsform.
Hinweise aus der Beteiligung	-

Bestand

Breite	2,50 m
Belag & Zustand	Wassergeb. - erheblich eingeschränkt
ruhender Verkehr	-
zul. Geschw.	-
DTV	-

Planung

Maßnahme	Asphaltierung der Fahrbahndecke.
Kosten	243.100 €
Priorität	2 - Mittlere Priorität



Blick nach Nordosten

© PGV-Airuz



Blick nach Osten

© PGV-Airuz



© Bundesamt für kartographie und Geodäsie (2021) - TopoPlusOpen

Allgemein		Bestand	
Strecke von	Dammstraße	Breite	7,50 m
Strecke bis	K 8	Belag & Zustand	Asphalt - gut
Distanz/ Zeit	945 m 4 Min.	ruhender Verkehr	-
Klassifizierung	Gemeindestraße	zul. Geschw.	50 km/h
Ortslage	außerorts	DTV	-
Baulastträger	Gemeinde		
Führungsform	Radverkehr im Mischverkehr. Keine weitere Führungsform.		
Hinweise aus der Beteiligung	-		

Planung	
Maßnahme	Temporeduzierung auf 30 km/h.
Kosten	2.750 €
Priorität	K - Kleinmaßnahmen



Blick nach Nordosten

© PGV-Alnitz



Blick nach Nordosten

© PGV-Alnitz



© Bundesamt für Kartographie und Geodäsie (2021) - TopoPlusOpen

Allgemein		Bestand	
Strecke von	Niederender Straße	Breite	2,00 m
Strecke bis	K8	Belag & Zustand	Asphalt - gut
Distanz/ Zeit	2.182 m 9 Min.	ruhender Verkehr	-
Klassifizierung	Selbstständige Wegeverbindung	zul. Geschw.	70 km/h
Ortslage	außerorts	DTV	-
Baulastträger	Landkreis		
Führungsform	Westseitig gem. Geh-/ Radweg (Z240) in Zweirichtungsführung. Keine weitere Führungsform. Kompletterneuerung 11/2020.		
Hinweise aus der Beteiligung	-		

Planung

Maßnahme	Kein Handlungsbedarf. Sanierung 11/2020		
Kosten	- €		
Priorität	Bereits nutzbar		



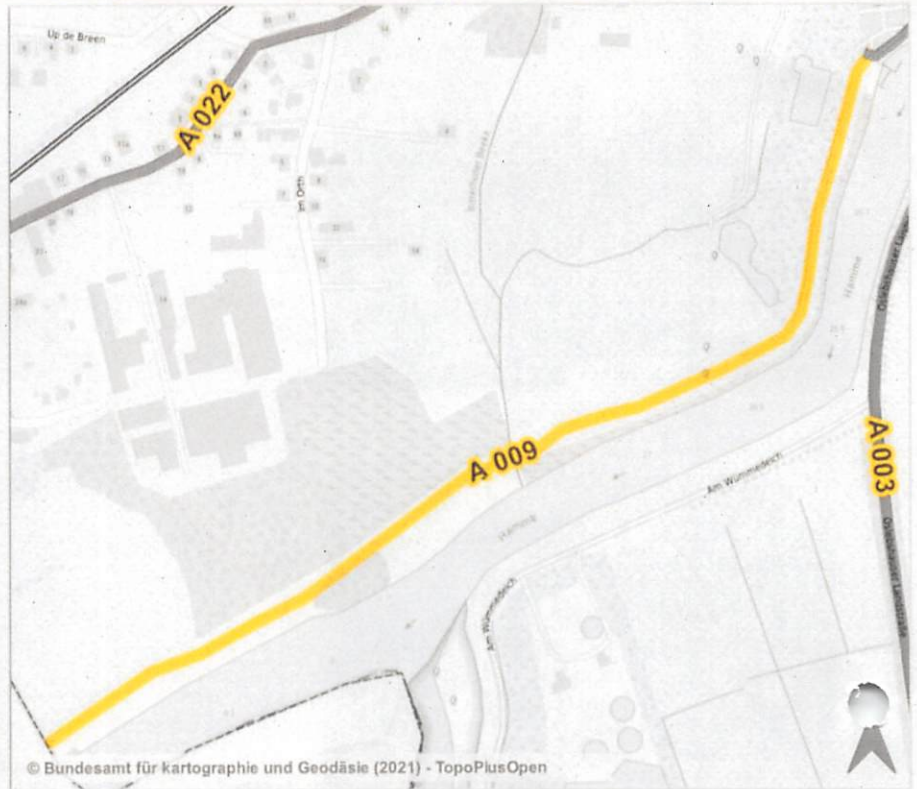
Blick nach Westen

© PGV-Alutz



Blick nach Westen

© PGV-Alutz



© Bundesamt für Kartographie und Geodäsie (2021) - TopoPlusOpen

Allgemein		Bestand	
Strecke von	Landesgrenze	Breite	2,50 m
Strecke bis	Hamme Forum	Belag & Zustand	Wassergeb. - leicht eingeschränkt
Distanz/ Zeit	976 m 4 Min.	ruhender Verkehr	-
Klassifizierung	Selbstständige Wegeverbindung	zul. Geschw.	-
Ortslage	außerorts	DTV	-
Baulastträger	Gemeinde		
Führungsform	Radverkehr auf selbstständiger Wegeverbindung. Keine weitere Führungsform.		
Hinweise aus der Beteiligung	-		

Planung	
Maßnahme	Asphaltierung der Fahrbahndecke.
Kosten	134.750 €
Priorität	1 - Hohe Priorität



Blick nach Süden

© PGV-Atuz



Blick nach Südwesten

© PGV-Atuz



© Bundesamt für Kartographie und Geodäsie (2021) - TopoPlusOpen

Allgemein

Strecke von	Hamme Forum
Strecke bis	Oslebshäuser Landstraße
Distanz/ Zeit	123 m 1 Min.
Klassifizierung	Selbstständige Wegeverbindung
Ortslage	außerorts
Baulastträger	Gemeinde
Führungsform	Radverkehr auf Gehweg/ Radverkehr frei in Zweirichtungsführung. Keine weitere Führungsform.
Hinweise aus der Beteiligung	-

Bestand

Breite	0,50 m
Belag & Zustand	Schotter - leicht eingeschränkt
ruhender Verkehr	-
zul. Geschw.	-
DTV	-

Planung

Maßnahme	Ausbau und Asphaltierung der selbstständigen Wegeverbindung auf mind. 2,50 m Breite. Im Rahmen des Umbaus der Schlossbrücke ist zu prüfen, ob der Abschnitt über eine Anrampung im 90° Winkel auf die L151 geführt werden kann.
Kosten	42.900 €
Priorität	2 - Mittlere Priorität



Blick nach Süden



Blick nach Süden



Allgemein		Bestand	
Strecke von	Hammebrücke	Breite	2,00 m
Strecke bis	Riesstraße	Belag & Zustand	Pflaster - gut
Distanz/ Zeit	88 m 1 Min.	ruhender Verkehr	-
Klassifizierung	Landesstraße	zul. Geschw.	50 km/h
Ortslage	innerorts	DTV	8.500 Kfz/Tag (2015)
Baulastträger	Landkreis		
Führungsform	Westseitig gem. Geh-/ Radweg (Z240) in Zweirichtungsführung. Keine weitere Führungsform.		
Hinweise aus der Beteiligung	Hohes Konfliktpotenzial durch unklare Wegeführung am Knotenpunkt Riesstraße/ L151. Querung der Oslebshauer Landstraße nicht gesichert möglich.		

Planung	
Maßnahme	Ausbau auf mind. 2,50 m Breite um Sicherheitstrennstreifen von 0,50 m Breite zur Fahrbahn zu gewährleisten. Umbau des Knotenpunktes zum Kreisverkehr.
Kosten	717.750 €
Priorität	1 - Hohe Priorität



Blick nach Nordosten



Blick nach Südwesten



Allgemein

Strecke von	Oslebshauer Landstraße
Strecke bis	Rathausstraße
Distanz/ Zeit	208 m 1 Min.
Klassifizierung	Landesstraße
Ortslage	innerorts
Baulastträger	Landkreis
Führungsform	Ostseitig Gehweg/ Radverkehr frei. Westseitig Gehweg/ Radverkehr frei. Hohes Konfliktpotenzial der Seitenraumführung durch hohe Anzahl an Grundstückseinfahrten.
Hinweise aus der Beteiligung	Regelwidrige Nutzung des nördl. Gehwegs (Radverkehr frei) durch Schulverkehr (Falschfahrende).

Bestand

Breite	2,00 m 2,50 m
Belag & Zustand	Pflaster - gut
ruhender Verkehr	-
zul. Geschw.	50 km/h
DTV	8.500 Kfz/Tag (2015)

Planung

Maßnahme	Piktogrammreihe sowie alternierende Schutzstreifen markieren. Freigabe der Seitenraumbenutzung aufheben.
Kosten	23.650 €
Priorität	K - Kleinmaßnahmen



Blick nach Nordosten



Blick nach Südwesten



© Bundesamt für kartographie und Geodäsie (2021) - TopoPlusOpen

Allgemein		Bestand	
Strecke von	Rathausstraße	Breite	1,75 m
Strecke bis	Riesstraße 52a	Belag & Zustand	Pflaster - gut
Distanz/ Zeit	196 m 1 Min.	ruhender Verkehr	Westseite Längsparken
Klassifizierung	Landesstraße	zul. Geschw.	50 km/h
Ortslage	innerorts	DTV	8.500 Kfz/Tag (2015)
Baulastträger	Landkreis		
Führungsform	Beidseitig Gehweg/ Radverkehr frei.		
	Hohes Konfliktpotenzial der Seitenraumführung durch hohe Anzahl an Grundstückseinfahrten.		
Hinweise aus der Beteiligung	Regelwidrige Nutzung der Gehwege durch Falschfahrende.		

Planung	
Maßnahme	Piktogrammreihe sowie alternierende Schutzstreifen markieren. Freigabe der Seitenraumbenutzung aufheben.
Kosten	22.000 €
Priorität	K - Kleinmaßnahmen